



GUÍA PRÁCTICA

PARA MUJERES RURALES EMPRENDEDORAS

Proyectos · Ideas · Programas



La igualdad, un factor de empleabilidad

La lucha por la igualdad real y efectiva de las mujeres en nuestra sociedad es una tarea tan importante que no podemos lograrla solos, debe ser una tarea de todos. Gobierno, instituciones, empresas... pueden legislar o apoyar leyes fundamentadas en la igualdad de género, pero éstas no tendrán sentido si el conjunto la sociedad no abraza estos principios como propios y justos. En el medio rural, que REDR conoce bien por su trabajo sobre el terreno durante más de dos décadas, diferentes sectores (sociedades más patriarcales, tradición, aislamiento, menor nivel socioeconómico...), se hace necesaria, si cabe, una mayor sensibilización en cualquier aspecto relacionado con la igualdad de género.

A pesar de los avances indudables de la última década, las mujeres siguen estando poco representadas; aunque más de la mitad de los licenciados de nuestras universidades son mujeres, obtienen mejores expedientes académicos y representan cerca de la mitad del mercado laboral de alta cualificación, en términos empresariales, el emprendimiento se les torna difícil.

No es únicamente un tema de equidad social; sin duda, implica una pérdida de talento que en estos momentos cruciales de la economía del país y de la escasa credibilidad en la esfera política, no nos podemos permitir. Desde REDR consideramos que es necesario apoyar y promover la figura de agente de empleabilidad e impulsar los itinerarios de emprendimiento entre la población femenina. Que actuando como agente social y profesional empodere e impulse a las mujeres emprendedoras; les proporcione las herramientas que solucionen sus inquietudes y facilite la gestión de negocios en el ámbito rural.

Creatividad y ganas existen, únicamente hay que impulsarlas y apoyarlas. El objetivo de esta publicación es acercar buenas prácticas llevadas a cabo, así como programas y proyectos con vocación empresarial femenina para que sirvan de ejemplo a la multitud de mujeres en el mundo rural que deseen iniciar su andadura profesional.

Aurelio García Bermúdez

Presidente de la Red Española de Desarrollo Rural



IDEAS



AAITSME



DESCRIPCIÓN

Nuria Hijano, su creadora, se quedó calva a los 26 años por la Alopecia Areata. Ese hecho cambió su manera de ver la vida y la llevó a crear Aaitsme, que ofrece pelucas customizadas, coaching terapéutico, eventos, workshops y retiros.

OBJETIVOS

Acompañar en una toma de consciencia, transformación y cambio.



WWW.AAITSME.COM

DIRIGIDO A: Mujeres.

ANIMOSA



DESCRIPCIÓN

Diseñan productos en diferentes formatos con mujeres importantes de la historia como inspiración.

OBJETIVOS

Poner en valor a las mujeres y sus hazañas.

 WWW.ANIMOSA.ES

DIRIGIDO A: Mujeres.

JUSTINA DE LIÉBANA



DESCRIPCIÓN

Empresa creada por una mujer rural y ahora gestionada por su hija que se dedica a la producción de orujo y licores ecológicos, con viñedos y destilería propios. Producto ecológico y sostenible, sin pesticidas ni abonos químicos.

OBJETIVOS

Aprender, absorber todo el conocimiento posible de los mejores, rodearse de sumilleres, enólogos, y viticultores.



WWW.JUSTINADELIEBANA.COM

DIRIGIDO A: Público en general.

MASÍA ANA | AGROECOLOGÍA



DESCRIPCIÓN

Actividades de producción agrícola ecológica, gestionada por mujeres, que realizan también actuaciones de recuperación de variedades autóctonas, promoción y formación en materia de agricultura ecológica.

OBJETIVOS

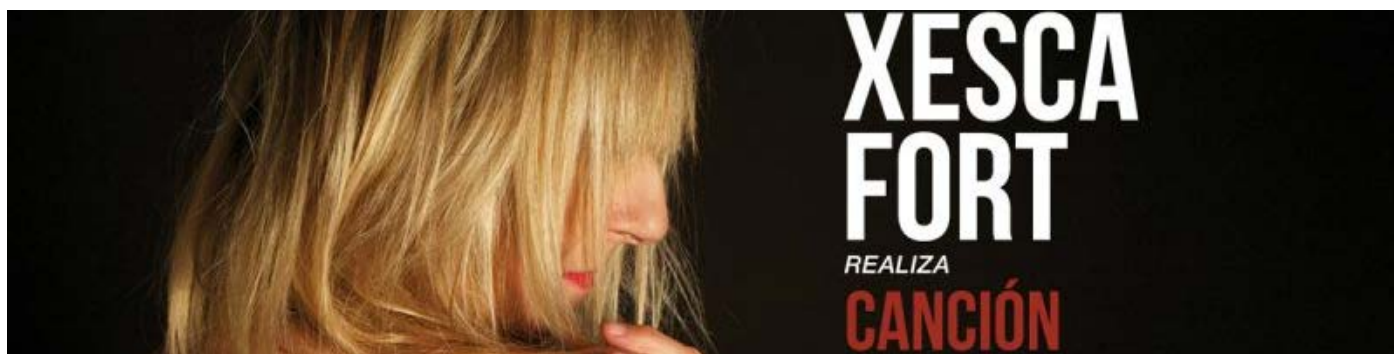
- Cultivo y distribución de productos ecológicos de temporada.
- Creación de actividades educativas para dar a conocer una visión más práctica de la agricultura ecológica.



WWW.MASIAANA.COM

DIRIGIDO A: Público en general.

MÚSICA CONTRA LA VIOLENCIA



DESCRIPCIÓN

Proyecto solidario para mujeres que consiste en un conjunto de herramientas entre las que se incluyen cursos y talleres de sensibilización, conciertos y un CD de música especial para mujeres fuertes.

OBJETIVOS

Luchar contra la violencia machista.



WWW.XESCAFORT.COM

DIRIGIDO A: Mujeres que han sufrido algún tipo de violencia.

HUERTAS URBANAS EN CLAVE DE GÉNERO



DESCRIPCIÓN

El proyecto tiene como finalidad aumentar la participación femenina en la actividad empresarial, abordando la actitud emprendedora desde la sostenibilidad y competitividad de las empresas creadas por mujeres

OBJETIVOS

- Promover el intercambio de experiencias y aprendizajes entre entidades y profesionales que trabajan en materia de consolidación de empresas de mujeres y facilitar la consolidación y sostenibilidad de las empresas lideradas por mujeres.

 POR TI MUJER WWW.ASOCIACIONPORTIMUJER.ORG

DIRIGIDO A: Mujeres de La Asociación Por Ti Mujer.

ÁRITY



DESCRIPCIÓN

Marca de complementos y accesorios de economía circular. Todos los productos están realizados con metal reutilizable y la técnica del upcycling, es decir, se utiliza residuos de otras empresas y se aumenta su utilidad y valor.

OBJETIVOS

El producto se puede desmontar para reciclarlo con mayor facilidad o reutilizarlo.

 WWW.ARITY.ES

DIRIGIDO A: Mujeres.

SUBLIME OILS PHYTOCOSMETICS



DESCRIPCIÓN

Creación de una marca de cosmética social y sostenible para la integración laboral de mujeres mayores de 45 años y/o en riesgo de exclusión social, mediante la compra de aceites a cooperativas de mujeres en África a través de una ONG.

OBJETIVOS

Integración laboral de las mujeres en riesgo de exclusión social.



WWW.TRAINTHEGAP.EU

DIRIGIDO A: Mujeres mayores de 45 años y/o en riesgo de exclusión social.

POR TI MUJER EMPRESA DE INSERCIÓN S.L



DESCRIPCIÓN

Proyecto socio-formativo para facilitar la incorporación socio laboral de la mujer inmigrante mayor de 45 años en situación de vulnerabilidad, respondiendo a las demandas del sector de la hostelería -catering-.

OBJETIVOS

Formación a: 10 mujeres para la parte administrativa de eventos; 10 como camareras; 10 como ayudantes de cocina; 10 como metre; 10 como relaciones públicas, marketing y protocolo.

 POR TIMUJER WWW.ASOCIACIONPORTIMUJER.ORG

DIRIGIDO A: Mujeres inmigrantes mayores de 45 años en situación de vulnerabilidad.

RED DE LANA



DESCRIPCIÓN

Propuesta de acción en red orientada al uso de la lana a través de las milenarias técnicas del fieltro y en el que se busca poner en valor todo el potencial de la lana.

OBJETIVOS

- Realizar encuentros, intercambios para que la lana siga alimentando la creatividad.
- Promover un cambio para el aprovechamiento de la lana.

REDDELANA
Encuentros de lana

WWW.REDELANA.COM

DIRIGIDO A: Mujeres.

ERNAIZU S. COOP



DESCRIPCIÓN

Cooperativa de trabajadoras de iniciativa social que se creó con intención de crear actividad económica y a su vez dar respuesta a la necesidad de servicios en el valle de BASABURUA.

OBJETIVOS

Generar empleo en el valle y a su vez participar de la vida activa de la población contribuyendo a un desarrollo respetuoso basado en cinco ejes: cuidado social y conciliación, respeto al entorno, cultura y costumbres, participación y cohesión entre pueblos.



WWW.APEZTEGIBERRI.COM

DIRIGIDO A: Mujeres.

DONA CAFÉ



DESCRIPCIÓN

Asociación sin ánimo de lucro, creada por mujeres vinculadas al mundo del café. Su fin social es ayudar a mujeres desfavorecidas o en riesgo de exclusión social, mediante la formación barista para poder desarrollarse, trabajar y emprender en el sector del café.

OBJETIVOS

Crear un sello de calidad profesional que garantice a las empresas demandantes, profesionales altamente cualificadas para desarrollar las funciones de barista, y a las mujeres que se forman, una profesión especializada y de futuro.



WWW.DONACAFE.ORG

DIRIGIDO A: Mujeres desfavorecidas o en riesgo de exclusión social.

GALLETEANDO



DESCRIPCIÓN

Proyecto de autoempleo enfocado a la elaboración y comercialización de galletas y tartas creativas que cuenta con el soporte de Las Posadas de Alájar, el Ayuntamiento de Alájar y la Red Guadalinfo.

OBJETIVOS

Creación de empleo para mujeres rurales.



WWW.GALLETEANDO.ORG

DIRIGIDO A: Mujeres rurales.

IVARY



DESCRIPCIÓN

Sistema software que ha desarrollado una prueba hormonal para evaluar la reserva ovárica de las mujeres. Gracias a este método, las mujeres descubren cómo se desarrollará su fertilidad hasta el inicio de la menopausia.

OBJETIVOS

Recibir información rigurosa sobre la capacidad fértil para planificar la vida profesional y familiar de una forma más segura.



WWW.IVARY.ID

DIRIGIDO A: Mujeres.

B-WOM



DESCRIPCIÓN

App personalizada para la salud íntima de la mujer. Ofrece planes preventivos personalizados para la salud íntima de las mujeres que proporciona evaluación, orientación, conocimiento, objetivos, seguimiento y evolución basándose en datos personalizados.

OBJETIVOS

Conocer y potenciar la salud íntima antes de presentar problemas; preparar el cuerpo para el parto y recuperar la forma y la actividad después; fortalece el cuerpo después de haber tenido hijos; acompaña el cuerpo en el paso del tiempo...



WWW.BWOM.ES

DIRIGIDO A: Mujeres.

GEENAPP



DESCRIPCIÓN

Asociación sin ánimo de lucro, creada por mujeres vinculadas al mundo del café. Su fin social es ayudar a mujeres desfavorecidas o en riesgo de exclusión social, mediante la formación barista para poder desarrollarse, trabajar y emprender en el sector del café.

OBJETIVOS

Crear un sello de calidad profesional que garantice a las empresas demandantes, profesionales altamente cualificadas para desarrollar las funciones de barista, y a las mujeres que se forman, una profesión especializada y de futuro.

[Geenapp WWW.GEENAPP.COM](http://WWW.GEENAPP.COM)

DIRIGIDO A: Público en general.

RATED POWER



DESCRIPCIÓN

Software que permite estudiar la viabilidad de las plantas solares fotovoltaicas a escala de utilidad, así como realizar el diseño y la ingeniería de una manera más rápida, automatizada y precisa que la ingeniería tradicional.

OBJETIVOS

Los clientes pueden desarrollar y comparar sus proyectos, sin necesidad de outsourcing.



WWW.RATEDPOWER.COM/ES

DIRIGIDO A: Mujeres.

EXPONENTA



**Exponenta is an AI tool
that predicts virality**

DESCRIPCIÓN

Herramienta de publicidad dirigida a los medios de comunicación enfocada en hacer que el contenido de los mismos sea viral. Es capaz de predecir el tráfico, alertar sobre clickbait y explicar cómo puede mejorarse el impacto de esos contenidos.

OBJETIVOS

Proponer dónde publicar el artículo con el fin de obtener un crecimiento exponencial del tráfico.



WWW.EXPONENTA.IO

DIRIGIDO A: Medios de comunicación.

ESPIGOLADORS | ES IM-PERFECT



DESCRIPCIÓN

Elaboran y venden productos de alta calidad a partir de frutas y verduras feas e imperfectas. Este proceso lo realizan con la participación de colectivos en riesgo de exclusión social.

OBJETIVOS

Elaborar y vender productos de alta calidad.



WWW.ESPIGOLADORS.CAT

DIRIGIDO A: Establecimientos y empresas.

UTTOPIY



DESCRIPCIÓN

Marca de moda solidaria que da visibilidad a causas sociales. Cada mes colabora con una ONG, diseñando una edición limitada inspirada en su causa.

OBJETIVOS

Ayudar a recaudar fondos.

Uttopy WWW.UTTOPIY.COM
designing a better world

DIRIGIDO A: Ayudar a recaudar fondos.

WITHOUTTREES



DESCRIPCIÓN

Desarrollo de papel autoadhesivo, que ni es papel ni contiene adhesivo, a través de los residuos generados por la industria de piedra natural. Este papel se consigue sin talar ni un solo árbol y no daña las superficies y se puede utilizar de forma indefinida.

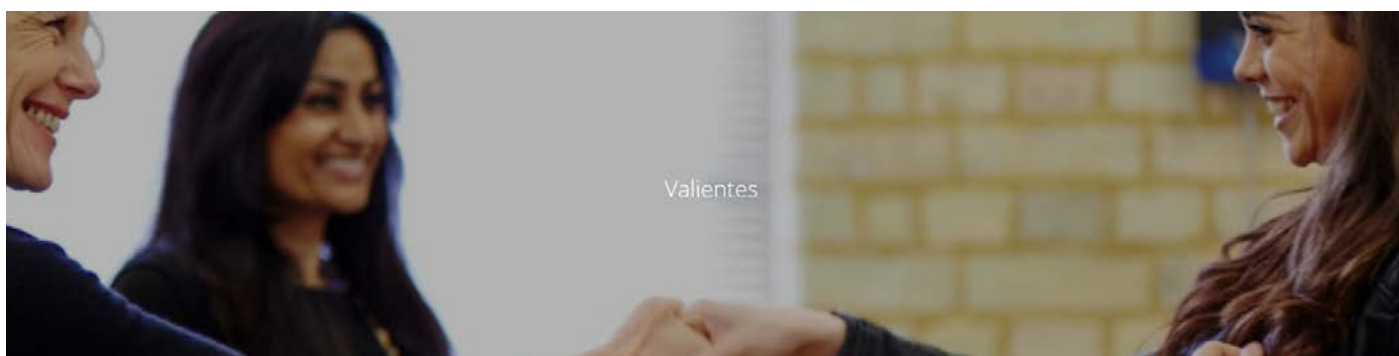
OBJETIVOS

Creación de papel sin dañar el medio ambiente.

without trees WWW.WITHOUTTREES.COM

DIRIGIDO A: Público en general.

FUNDACIÓN QUIERO TRABAJO



DESCRIPCIÓN

Fundación sin ánimo de lucro que asesora, instruye y viste a mujeres para que afronten con confianza y seguridad su entrevista de trabajo y consigan un empleo.

OBJETIVOS

Ofrecer a las candidatas ayuda y apoyo tangible, aumentando la confianza y seguridad para que estas consigan un puesto de trabajo.



WWW QUIEROTRABAJO.ORG

DIRIGIDO A: Mujeres.



PROYECTOS



PROMOCIONA



DESCRIPCIÓN

Proyecto de sensibilización, formación, desarrollo profesional, liderazgo y promoción de mujeres directivas para mejorar y facilitar su acceso a puestos de toma de decisión en sus empresas.

OBJETIVOS

Igualdad de Oportunidades para avanzar hacia una presencia equilibrada de mujeres y hombres en los puestos de alta responsabilidad.



WWW.PROYECTOPROMOCIONA.COM/

DIRIGIDO A: Mujeres.

SER EMPRESARIA



DESCRIPCIÓN

El proyecto tiene como finalidad aumentar la participación femenina en la actividad empresarial, abordando la actitud emprendedora desde la sostenibilidad y competitividad de las empresas creadas por mujeres.

OBJETIVOS

Promover el intercambio de experiencias y aprendizajes entre entidades y profesionales que trabajan en materia de consolidación de empresas de mujeres y facilitar la consolidación y sostenibilidad de las empresas lideradas por mujeres.



WWW.SEREMPRESARIA.ORG/

DIRIGIDO A: Mujeres emprendedoras.

GIRA MUJERES



DESCRIPCIÓN

Proyecto innovador dirigido a impulsar la capacidad de las mujeres para emprender, adaptando sus expectativas y visión, a las oportunidades del entorno mediante técnicas de planificación y realización innovadoras y realistas.

OBJETIVOS

Fortalecer la autonomía personal e intelectual de la mujer; aumentar la motivación y la autoestima; impulsar la capacidad de emprender en función de las oportunidades del entorno.



WWW.COCACOLAESPANA.ES/GIRA-MUJERES

DIRIGIDO A: Mujeres.

TRAIN THE GAP



DESCRIPCIÓN

Proyecto ERASMUS+ (KA2 Asociaciones estratégicas para la educación de adultos) coordinado por Asociación de Familias y Mujeres del Medio Rural (AFAMMER).

OBJETIVOS

Definir de acuerdo al Marco Europeo de Cualificaciones un itinerario formativo para el emprendimiento rural para las mujeres; desarrollar un curso para promover las competencias básicas y transversales para ser emprendedora.



WWW.TRAINTHEGAP-PROJECT.EU

DIRIGIDO A: Mujeres empresarias

MUJER Y DEPORTE



DESCRIPCIÓN

Realización de Encuentro Anual de Escaladoras FEDME y del Encuentro de Corredoras por Montaña.

OBJETIVOS

Fomentar la participación de las mujeres en el ámbito de la actividad física y el deporte en igualdad de condiciones que los hombres, superando las barreras que aún hoy día dificultan la realidad de una práctica con equidad de género en este ámbito de la vida.



WWW.FEDME.ES/

DIRIGIDO A: Mujeres.

MANUAL DE EVALUACIÓN DE ONU MUJERES



DESCRIPCIÓN

Se trata de una guía práctica dirigida a ayudar a las personas encargadas de poner en marcha, gestionar y/o utilizar evaluaciones con enfoque de género.

OBJETIVOS

Crear sistemas sólidos con los que generar y utilizar evidencias que sirvan para lograr la igualdad de género y el empoderamiento de las mujeres.



WWW.UNWOMEN.ORG

DIRIGIDO A: Mujeres.

PADIMM



DESCRIPCIÓN

El proyecto consiste en un proceso de investigación participativa y de desarrollo junto con el colectivo Territorio Doméstico para cubrir las necesidades de digitalización de mujeres, en su mayoría migrantes, trabajadoras del hogar.

OBJETIVOS

Fomentar la creación de redes asociativas entre mujeres migrantes empleadas del hogar, y en el asentamiento y buen funcionamiento de las mismas.

 WWW.QITERIA.NET

DIRIGIDO A: Mujeres migrantes.

MUJER RURAL EMPRENDEDORA



DESCRIPCIÓN

El proyecto consiste en la creación de autoempleo y/o empresas de economía social de ayuda a domicilio en áreas rurales envejecidas y con índice elevado de dependencia.

OBJETIVOS

Promover el emprendimiento femenino en zonas rurales; disminuir la tasa de desempleo; analizar la situación (laboral y formativa) de la mujer en edad laboral.



WWW.MUJERRURALEMPRENDEDORA.COM/

DIRIGIDO A: Público en general.

INNOVATIA 8.3



DESCRIPCIÓN

El proyecto en el año 2011 con la finalidad de elaborar y definir un ecosistema de género del emprendimiento basado en la tecnología y el conocimiento, en las universidades y centros de investigación.

OBJETIVOS

Introducir la perspectiva de género en los procesos de transferencia de conocimiento y creación de empresas. Fomentar el emprendimiento y la capacidad empresarial de las mujeres en los sectores científico y tecnológico en las universidades del territorio nacional.

innovatia  WWW.INNOVATIA83.ES/

DIRIGIDO A: Investigadoras y universitarias.

CERES



DESCRIPCIÓN

Realización de 5 talleres piloto de 40 horas de duración en varias Comunidades Autónomas. Desde 2013 se han realizado 12 talleres de formación de formadoras de 100 horas de duración otras CCAA. Se han formado a 167 personas (143 mujeres).

OBJETIVOS

Formación de formadoras para capacitar a mujeres rurales en habilidades básicas como el uso de ordenadores, la búsqueda de información y la e-participación desde una perspectiva de género, adaptando el contenido de la formación a cada grupo.



WWW.INMUJER.GOB.ES/

DIRIGIDO A: Mujeres rurales.

REDMUR



DESCRIPCIÓN

Proyecto para favorecer la incorporación de las mujeres del ámbito rural, al mercado de trabajo, impulsando la formación, incorporación, permanencia y promoción de las mujeres en el mercado laboral.

OBJETIVOS

Conseguir la inserción socio laboral; promover e impulsar la participación de mujeres emprendedoras y empresarias en redes de comercialización de productos; promocionar la igualdad entre mujeres y hombres.

 WWW.REDMUR.ORG/

DIRIGIDO A: Mujeres rurales.

CORSE



DESCRIPCIÓN

El proyecto identifica aquellos riesgos y barreras que asume la mujer al emprender en el medio rural, con qué individuos o colectivos están implicados en esas barreras y por tanto, con quién se debe hablar para resolver cada problema.

OBJETIVOS

Potenciación de las mujeres en el ámbito empresarial y emprendedor y su visualización.



WWW.EMPRESARIASYEMPRENEDORASMUNDORURAL.COM/

DIRIGIDO A: Empresarias.

FOMENTO DEL EMPRENDIMIENTO FEMENINO



DESCRIPCIÓN

El proyecto tiene como finalidad la realización de un intercambio de buenas prácticas entre Noruega y España en materia intervención para el apoyo al emprendimiento de mujeres en riesgo de exclusión del mercado de trabajo.

OBJETIVOS

Obtener un conocimiento más profundo de la situación y necesidades reales; desarrollar una metodología innovadora de intervención para el apoyo a la creación y consolidación de empresas de mujeres.



WWW.ATAEM.NET/

DIRIGIDO A: Mujeres en riesgo de exclusión.

ATENEA SOBRE CONFIANZA Y SEGURIDAD DE LAS MUJERES EN LA RED



Confianza y seguridad de las mujeres en la Red

DESCRIPCIÓN

Elaboración de diverso material de formación y desarrollo de talleres sobre confianza y seguridad en la red.

OBJETIVOS

Promover la participación de las mujeres en la Sociedad de la Información, aumentando su confianza y seguridad en el uso de las nuevas tecnologías de la información y la comunicación.



WWW.INMUJER.GOB.ES

DIRIGIDO A: Mujeres.

MIDEM



DESCRIPCIÓN

El proyecto promueve la inclusión sociolaboral de mujeres desempleadas mediante el emprendimiento. Se trata de un asesoramiento adaptado a las necesidades específicas de las mujeres participantes.

OBJETIVOS

Formación, asesoramiento y acceso a un fondo de microcréditos para apoyar la puesta en marcha de sus proyectos de negocio.



WWW.NANTIKLUM.ORG

DIRIGIDO A: Mujeres desempleadas.

MUJER ACELERA



DESCRIPCIÓN

En BAC Credomatic ofrece formación personalizada, asesoría y mentoría para apoyar y hacer crecer las empresas e impulsar a las mujeres empresarias a través de capacitación técnica presencial con acompañamiento virtual.

OBJETIVOS

Fortalecer la empresa liderada por la mujer.



WWW.RSCBACCREDOMATIC.COM/

DIRIGIDO A: Público en general.



PROGRAMAS



EMPRENDE +21



DESCRIPCIÓN

Plataforma que ofrece herramientas, asesoramiento acompañamiento experto para que la idea y proyecto empresarial se convierta en un futuro profesional exitoso.

OBJETIVOS

- Construir un proyecto empresarial.
- Guiar en todas las fases de puesta en marcha de una empresa.
- Conocer los métodos de financiación.



WWW.FEDEPRENDE21.COM

DIRIGIDO A: Mujeres en desempleo, mujeres jóvenes emprendedoras, mujeres con vocación empresarial...

RURALNET



DESCRIPCIÓN

Proyecto que pretende trabajar por la inserción en el ámbito laboral de mujeres con diferentes trayectorias y posibilidades laborales, así como con un grupo de mujeres que no tengan cualificación y quieran desarrollarla.

OBJETIVOS

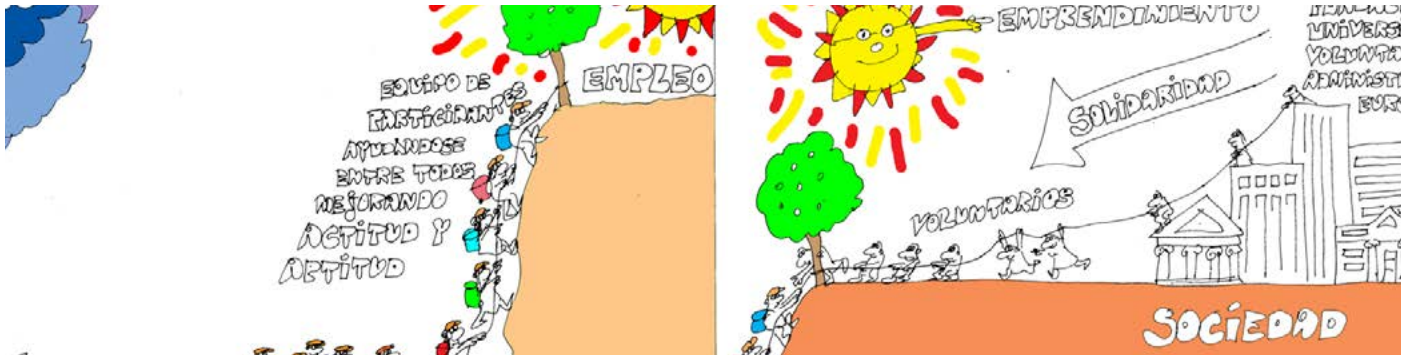
Conseguir la inserción sociolaboral de mujeres pertenecientes a grupos de especial vulnerabilidad y del medio rural, así como promover el acceso y permanencia en el empleo y autoempleo de mujeres en exclusión social.



WWW.RURALNET.COM

DIRIGIDO A: Mujeres rurales.

LANZADERAS



DESCRIPCIÓN

Equipo heterogéneo de personas desempleadas con espíritu comprometido y solidario que acceden a esta iniciativa y que, coordinadas por un coach, refuerzan sus competencias, generan conocimiento colectivo, se hacen visibles.

OBJETIVOS

Conseguir empleo, ya sea por cuenta propia o ajena.



lanzaderas WWW.LANZADERASDEEMPLEO.ES

DIRIGIDO A: Mujeres desempleadas.

PROMENTA



DESCRIPCIÓN

Diseñan productos en diferentes formatos con mujeres importantes de la historia como inspiración.

OBJETIVOS

Poner en valor a las mujeres y sus hazañas.



PROMENTA WWW.PROMENTA.COM

DIRIGIDO A: Mujeres emprendedoras y empresarias.

AVANZA



DESCRIPCIÓN

Iniciativa que apoya a emprendedoras que quieren acceder al mercado laboral a través del autoempleo con un itinerario formativo en emprendimiento, asesoramiento personalizado y acceso a financiación a través de microcréditos sociales.

OBJETIVOS

- Asesoramiento personalizado.
- Acceso a financiación.
- Formaciones grupales.



WWW.NANTIKLUM.ORG

DIRIGIDO A: Mujeres en situación de desempleo o de inestabilidad laboral, personas inmigrantes, jóvenes...

CONFÍA



DESCRIPCIÓN

El programa se dirige a grupos de mujeres inmigrantes que desean poner en marcha su propio negocio y necesitan acceso a crédito. Se llevan a cabo actividades productivas que promueven la inserción sociolaboral mediante el autoempleo.

OBJETIVOS

Apoyar y fomentar el autoempleo de mujeres en situación vulnerable y dar respuesta a sus necesidades básicas de financiación.



WWW.EMPREDIMIENTOYMICROFINANZAS.COM

DIRIGIDO A: Mujeres inmigrantes.

FEDEPE



DESCRIPCIÓN

Red de mujeres que construye en positivo una sensibilidad mayor hacia la igualdad de oportunidades en alta dirección.

OBJETIVOS

Conseguir un entorno profesional y empresarial adecuado y digno para las mujeres. Un entorno laboral e institucional donde el reparto de poderes sea acorde con la representación de las mujeres en la sociedad.

FEDEPE WWW.MUJERSDIRECTIVAS.ES

DIRIGIDO A: Mujeres directivas y empresarias.

EMPODERAMIENTO DE LA MUJER MICRO EMPRESARIA



DESCRIPCIÓN

La idea es atender a mujeres cabeza de familia, para favorecer el empoderamiento de la Mujer a nivel local en apoyo a la crisis económica, analizar el número de emprendedoras que se plantea el auto empleo como una forma de incorporación al mercado laboral.

OBJETIVOS

Promover la autonomía empresarial de las mujeres emprendedoras, ofreciéndose como instrumento de apoyo y asesoramiento acompañando su gestión social, así como el aseguramiento y defensa de la autonomías de las micro emprendedoras.

 **Emprender en Femenino** WWW.EMPRENDERENFEMENINO.COM

DIRIGIDO A: Mujeres micro empresarias.

TIEMPO PROPIO

TIEMPO PROPIO

TALLERES PARA MUJERES MAYORES DE 50 AÑOS

DESCRIPCIÓN

Programa que ofrece un espacio de encuentro a través de actividades de intercambio y de talleres en materia de salud, cultura y nuevas tecnologías.

OBJETIVOS

Fomentar la participación social de las mujeres mayores de 50 años, ampliando y consolidando sus relaciones sociales a través del aprendizaje, la mejora de la salud y el disfrute del tiempo libre.

instituto
asturiano
de la mujer

WWW.INSTITUTOASTURIANODELAMUJER.COM

DIRIGIDO A: Mujeres mayores de 50 años que residan en Ayuntamientos de menos de 50.000 habitantes.

ENREDADAS EN LA RED



DESCRIPCIÓN

Programa formativo que invita a las mujeres de cualquier edad a entrar en el mundo de la comunicación, la información y las nuevas tecnologías a través de INTERNET.

OBJETIVOS

- Fomentar la participación de las mujeres en la Sociedad de la Información.
- Romper con los estereotipos
- Aumentar la autoestima y la confianza en sus capacidades de las asistentes al taller.

instituto
asturiano
de la mujer

WWW.INSTITUTOASTURIANODELAMUJER.COM

DIRIGIDO A: Mujeres.

MENTORÍA



DESCRIPCIÓN

Programa de acompañamiento de dos o más personas donde un mentor o mentora aporta su experiencia y mirada, apoyando al aprendiz en el despliegue de sus capacidades.

OBJETIVOS

Permite identificar las necesidades y las competencias que desea fortalecer quien es mentoreada/o, desarrollándolas de acuerdo con sus desafíos, impactando positivamente en su empoderamiento.



WWW.COMUNIDADMUJER.CL

DIRIGIDO A: Mujeres que quieran potenciar su liderazgo, desarrollo de carrera profesional, emprendimiento...

ONU MUJERES



DESCRIPCIÓN

Programa que dirige y coordina los esfuerzos de Naciones Unidas a favor de la igualdad de género y ayuda a los países a poner en práctica los principios internacionales para lograr cambios reales en la vida de las mujeres.

OBJETIVOS

Facilitar la igualdad de género y aumentar la participación de las mujeres en los procesos de toma de decisiones y acceso al poder en todos los ámbitos.



WWW.EXTERIORES.GOB.ES

DIRIGIDO A: Mujeres.

MUJER EXPORTA



DESCRIPCIÓN

Programa que tiene el objetivo de contribuir a que las empresas de mujeres puedan incorporarse a la actividad exportadora. Con este objetivo se realizarán en 2017 un conjunto de acciones de formación y promoción.

OBJETIVOS

Contribuir a que las empresas de mujeres puedan incorporarse a la actividad exportadora.

 WWW.PROCHILE.GOB.CL

DIRIGIDO A: Empresas con potencial exportador y exportadoras, representadas por mujeres empresarias.

DESARROLLO SOCIAL



DESCRIPCIÓN

Programa en el que se realizan actividades para la adquisición de habilidades personales y cognitivas, conocimiento del medio donde trabajan, desarrollo de autoestima y fortalecimiento de las relaciones de ayuda, así como acciones de integración laboral e inserción.

OBJETIVOS

Que las mujeres sean sujetos de su propia realidad, como personas con derechos, funciones y responsabilidades.

 WWW.CARITAS.ES

DIRIGIDO A: Mujeres afectadas por la discriminación.

MUJER Y LA CIENCIA



DESCRIPCIÓN

Programa en el que se promociona los trabajos realizados por científicas que contribuyen a afrontar los importantes desafíos planteados a la humanidad. Pone de relieve la excelencia de la mujer en la labor científica.

OBJETIVOS

Que las mujeres sean sujetos de su propia realidad, como personas con derechos, funciones y responsabilidades.



WWW.UNESCO.ORG

DIRIGIDO A: Mujeres científicas.

APOYO PSICOSOCIAL



DESCRIPCIÓN

Programa que ofrece un modelo de intervención articulado en siete talleres que deben entenderse como un proceso o secuencia de pasos y que se acompañan de un cuaderno de aplicación práctica y una Guía de evaluación de las intervenciones.

OBJETIVOS

Busca el empoderamiento de la mujer.



WWW.OBRASOCIALLACAIXA.ORG

DIRIGIDO A: Profesionales que trabajan con mujeres que están en riesgo o han vivido violencia de género.

PROGRAMA CONJUNTO SOBRE IGUALDAD DE GÉNERO Y EMPODERAMIENTO DE LA



ETIOPÍA

Programa Conjunto sobre igualdad de género y empoderamiento de la mujer: Componente de empoderamiento económico de las mujeres rurales

El programa del Fondo ODS sobre el Empoderamiento Económico de la Mujer Rural ha sido desarrollado para acelerar el empoderamiento económico de las mujeres rurales en 2 regiones: Afar y Oromía. Se ha desarrollado como un componente separado y diferenciado del Programa Conjunto sobre Igualdad de Género y el Empoderamiento de la Mujer implementado por el Gobierno de Etiopía y las agencias de la ONU, y coordinada por ONU Mujeres.

DESCRIPCIÓN

Programa de aceleramiento del empoderamiento económico de las mujeres rurales en dos regiones de Etiopía: Afar y Oromía, que se ha coordinado por el Programa Conjunto ONU Mujeres.

OBJETIVOS

- Mejorar la seguridad alimentaria, la nutrición, la protección social y los mecanismos de adaptación.
- Aumentar los ingresos para sostener los medios de vida.
- Crear políticas con perspectiva de género.

 WWW.SDGFUND.ORG

DIRIGIDO A: 2.000 mujeres pastoras.

EUROP@RURAL



DESCRIPCIÓN

Dotar de herramientas efectivas para mejorar la formación, la empleabilidad de las propias mujeres, el desarrollo sostenible y la calidad de vida de la población rural en general y de las mujeres en particular.

OBJETIVOS

Mejorar la empleabilidad, el acceso y la permanencia en el empleo o autoempleo de mujeres pertenecientes a grupos especialmente vulnerables, con el objetivo de reforzar la igualdad de trato y la no discriminación, a mujeres del ámbito rural.

 WWW.REDMUR.ORG/EMPLEARURAL/ES/

DIRIGIDO A: Mujeres.

ESCUELA DE EMPODERAMIENTO



DESCRIPCIÓN

Programa de apoyo integral con el fin de proporcionar herramientas para el fortalecimiento de sus capacidades y habilidades, como una forma de empoderamiento a través de orientación formativa y laboral, intervención psicológica, educación financiera...

OBJETIVOS

Obtener herramientas para poder desarrollarse personal y económicamente y lograr su verdadera autonomía.

 POR TIMUJER WWW.ASOCIACIONPORTIMUJER.ORG

DIRIGIDO A: Mujeres.

ADALAB | CREANDO DIVERSIDAD DIGITAL



DESCRIPCIÓN

Startup social cuyo objetivo es invertir en mujeres con talento que no han tenido la oportunidad de desarrollar todo su potencial, para que se conviertan en profesionales digitales y accedan a oportunidades laborales de calidad, creando talento digital.

OBJETIVOS

- Mejorar la autoconfianza, comunicación, trabajo en equipo, resolución de problemas...
- Desarrollar competencias para la búsqueda de empleo como por ejemplo realizar una entrevista de trabajo o presentar un currículum online.

 WWW.ADALAB.ES

DIRIGIDO A: Mujeres menores de 35 años.

ACTIVA TU EMPRENDIMIENTO



DESCRIPCIÓN

Programa de motivación al emprendimiento dirigido a mujeres inmigrantes de terceros países, con el fin de apoyar su decisión de emprender y acompañarlas en este proceso, a través de su empoderamiento personal y el fortalecimiento de sus capacidades.

OBJETIVOS

- Fomentar el espíritu emprendedor y promover el emprendimiento.
- Asesorar a emprendedoras inmigrantes.
- Dotar a dichas emprendedoras de una formación y adiestramiento en técnicas de gestión.

 WWW.FUNDACIONMUJERES.ES

DIRIGIDO A: Mujeres inmigrantes de países no integrantes en la UE con permiso de trabajo y/o residencia.

HOME – FEMPRESA.COM



DESCRIPCIÓN

Método de las 3 Esferas del Éxito Empresarial para poder tener toda la información, experiencia y conocimientos de cientos de empresarios. Tiene todo lo necesario para que la emprendedora llegue dónde se proponga de la mano de su negocio.

OBJETIVOS

- Conocer como gestionar, planificar y organizar un negocio.
- Aprender a aplicar las mejores técnicas de marketing.
- Descubrir cómo seleccionar y sacar el mejor rendimiento del equipo colaborador.

 WWW.FEMPRESA.COM

DIRIGIDO A: Mujeres emprendedoras.

DESAFÍO MUJER RURAL



DESCRIPCIÓN

El programa acompaña a la mujer rural en cada paso para que desarrolle su proyecto con éxito. Se materializa en el Plan para la Promoción de las Mujeres del Medio Rural 2015/18, donde se desarrollarán distintas acciones para facilitar la inserción laboral y el emprendimiento.

OBJETIVOS

Promover el emprendimiento de mujeres en el mundo rural para fomentar su autoempleo y la realización de sus proyectos.



WWW.DESAFIOMUJERRURAL.ES

DIRIGIDO A: Mujeres del medio rural.

VARELA PRODUCCIONES - ELLA AL DESNUDO



DESCRIPCIÓN

Programa de teatro para fomentar la autoestima de las mujeres que han sufrido violencia de género. Convierte el teatro en una herramienta terapéutica a través de una serie de ejercicios diseñados por psicólogos profesionales y trabajadores sociales.

OBJETIVOS

Ayudar a las mujeres a recuperar su autoestima.



WWW.VARELAPRODUCCIONES.COM

DIRIGIDO A: Mujeres que han sufrido violencia de género.

APOYO EMPRESARIAL A LAS MUJERES (PAEM)



DESCRIPCIÓN

Programa nacional en red de promoción y apoyo a actividad empresarial de las mujeres, ejemplificador en el ámbito del asesoramiento empresarial.

OBJETIVOS

Sensibilizar a las mujeres y a su entorno hacia el autoempleo y la actividad empresarial, actuando como instrumento eficaz para la creación y consolidación de empresas lideradas por mujeres.

 WWW.EMPRESARIAS.CAMARA.ES

DIRIGIDO A: Mujeres con inquietud emprendedora, con una idea de negocio o con un plan de modernización.

IMPULSA MUJER RURAL



DESCRIPCIÓN

Iniciativa de la Diputación Provincial de Guadalajara basada en un programa de acompañamiento para dotar a las mujeres, que viven en un entorno rural, e las herramientas necesarias para aumentar sus posibilidades de empleabilidad.

OBJETIVOS

- Mejorar competencias personales.
- Nuevas oportunidades de empleo.
- Integración en redes.
- Mejorar cualificación.
- Desarrollar proyectos.



WWW.DIPUEMPLEA.ES/IMPULSA

DIRIGIDO A: Mujeres rurales.

FOMENTO DEL EMPRENDIMIENTO FEMENINO MENTORING Y APRENDIZAJE



DESCRIPCIÓN

Programa para apoyar a las mujeres emprendedoras de toda Europa que han puesto en marcha recientemente su negocio, fortaleciendo tanto sus habilidades y competencias como sus conocimientos empresariales.

OBJETIVOS

- Atajar las necesidades de competencias de las mujeres empresarias en Islandia, España y Lituania.
- Fomentar el emprendimiento y favorecer la creación de empleo.



WWW.ATAEM.NET

DIRIGIDO A: Mujeres emprendedoras.

WEGATE, PLATAFORMA EUROPEA PARA EL EMPRENDIMIENTO FEMENINO



DESCRIPCIÓN

Herramienta de referencia para todas las empresarias en Europa. Cuenta con información y recursos para facilitar a las mujeres la puesta en marcha y el crecimiento de sus proyectos empresariales.

OBJETIVOS

- Promover el emprendimiento femenino y a apoyar a las emprendedoras y empresarias en Europa.



WWW.WEGATE.EU/ES

DIRIGIDO A: Mujeres emprendedoras y empresarias.

MÁS MUJERES, MEJORES EMPRESAS



DESCRIPCIÓN

Iniciativa que se concreta en la firma de acuerdos de colaboración con importantes compañías para implantar en sus organizaciones diversas actuaciones para tratar de eliminar los obstáculos que limitan la promoción profesional de las mujeres.

OBJETIVOS

Visibilizar las empresas que expresan su compromiso con la Igualdad de Oportunidades a través de actuaciones y prácticas de integración en los procesos de selección, formación, promoción y retribución.



WWW.IGUALDADENLAEMPRESA.ES

DIRIGIDO A: Mujeres en puestos de alta responsabilidad.

REA | FORMACIÓN EN MATERIA DE SOCIEDAD DE LA INFORMACIÓN PARA



DESCRIPCIÓN

Programa de formación desde una perspectiva de género de formadoras, en coordinación con las Comunidades Autónomas y cofinanciado por el Fondo Social Europeo.

OBJETIVOS

Capacitar a mujeres profesionales en el uso básico de herramientas para gestión de ficheros, tratamiento de textos, hojas de cálculo y bases de datos, presentaciones, información y comunicación, redes colaborativas y dispositivos móviles.



WWW.INMUJER.GOB.ES

DIRIGIDO A: Mujeres profesionales.

EXTRAORDINARIA



DESCRIPCIÓN

Comunidad de mujeres emprendedoras que quieren vivir de su talento. Es la oportunidad de pertenecer a un grupo de mujeres emprendedoras de diferentes edades, perfiles y sectores unidas con un propósito: aportar su talento al mundo.

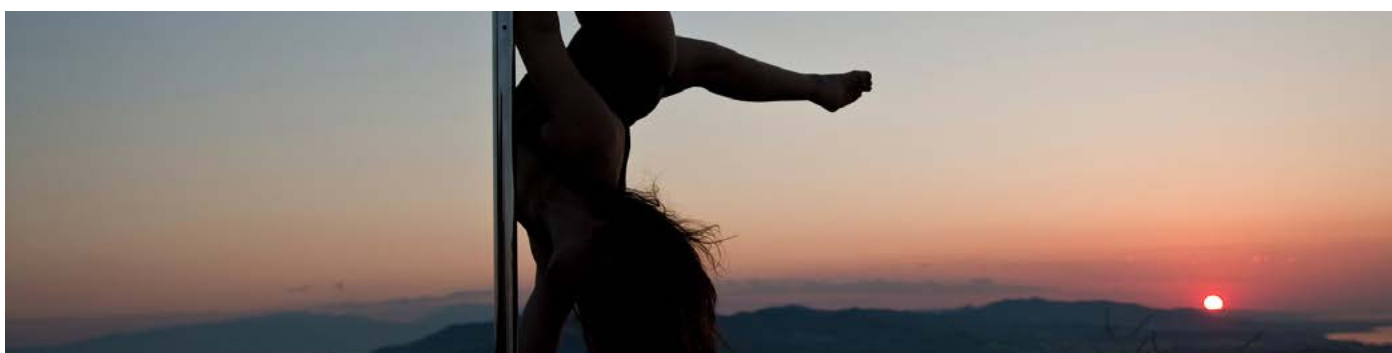
OBJETIVOS

Crear espacios de interacción, conocimiento y empoderamiento.

EXTRAORDINARIA WWW.EXTRAORDINARIA.ES

DIRIGIDO A: Mujeres emprendedoras.

B-POLEMIC



DESCRIPCIÓN

Empresa social sin ánimo de lucro que dedica sus beneficios a proyectos sociales, como YES, WE DANCE, en el que niñ@s de diferentes realidades socioeconómicas que mediante estilos urbanos de baile, crean sinergias entre ell@s y se ayuden mutuamente.

OBJETIVOS

Empoderar colectivos de mujeres y niñas socioeconómicamente vulnerables.

 bpolemic WWW.BPOLEMIC.ORG

DIRIGIDO A: Mujeres y niñas socioeconómicamente vulnerables.





✓ POR SOLIDARIDAD
OTROS FINES DE INTERÉS SOCIAL

